

**Gränsdragningskommissionen för renskötselområdet, (Jo 2002:01)**

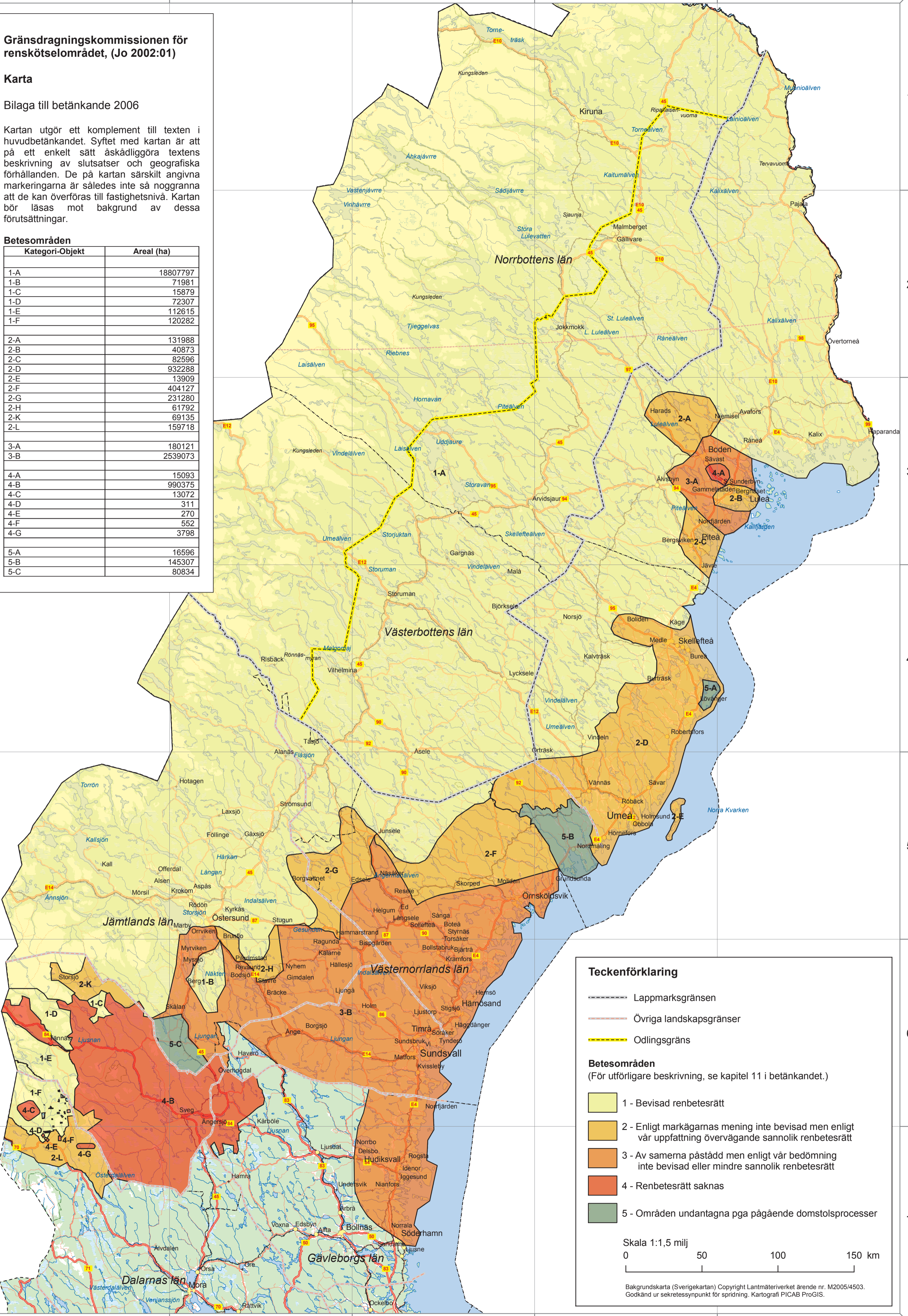
**Karta**

Bilaga till betänkande 2006

Kartan utgör ett komplement till texten i huvudbetänkandet. Syftet med kartan är att på ett enkelt sätt åskådliggöra textens beskrivning av slutsatser och geografiska förhållanden. De på kartan särskilt angivna markeringarna är således inte så noggranna att de kan överföras till fastighetsnivå. Kartan bör läsas mot bakgrund av dessa förutsättningar.

**Betesområden**

Kategori-Objekt	Areal (ha)
1-A	1880797
1-B	71981
1-C	15879
1-D	72307
1-E	112615
1-F	120282
2-A	131988
2-B	40873
2-C	82596
2-D	932288
2-E	13909
2-F	404127
2-G	231280
2-H	61792
2-K	69135
2-L	159718
3-A	180121
3-B	2539073
4-A	15093
4-B	990375
4-C	13072
4-D	311
4-E	270
4-F	552
4-G	3798
5-A	16596
5-B	145307
5-C	80834



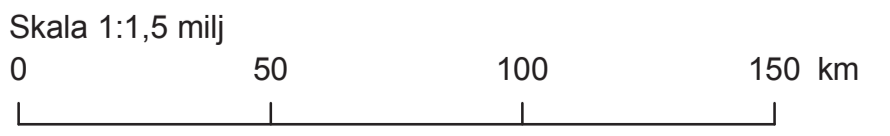
**Teckenförklaring**

- Lappmarksgränsen
- Övriga landskapsgränser
- Odlingsgräns

**Betesområden**

(För utförligare beskrivning, se kapitel 11 i betänkandet.)

- 1 - Bevisad renbetesrätt
- 2 - Enligt markägarnas mening inte bevisad men enligt vår uppfattning övervägande sannolik renbetesrätt
- 3 - Av samerna påstådd men enligt vår bedömning inte bevisad eller mindre sannolik renbetesrätt
- 4 - Renbetesrätt saknas
- 5 - Områden undantagna pga pågående domstolsprocesser



Bakgrundskarta (Sverigekartan) Copyright Lantmäteriverket ärendenr. M2005/4503. Godkänd ur sekretessynpunkt för spridning. Kartografi PICAB ProGIS.